

DISCOVER NEW SHOPPING EXPERIENCE

THE  
HUDSON  
SON

@MANHATTAN DISTRICT

#BusinessGetsEasy



# PARAMOUNT LAND

Building homes and people with heart

## GADING SERPONG

Berlokasi sekitar 18 kilometer di sisi Barat Jakarta, Gading Serpong merupakan kota mandiri yang telah menjadi *new economic hub* sekaligus hunian bagi lebih dari 120.000 orang penduduknya. Kota ini terletak di lokasi emas yang sangat strategis, dikelilingi pengembangan kawasan besar lainnya, serta terhubung ke tol Jakarta-Merak, tol Serpong-Balaraja, dan tol JORR 2 Jakarta-Serpong, dengan akses langsung ke Jakarta, Bandara Internasional Soekarno-Hatta, Pelabuhan Merak, dan kota-kota besar Jabodetabek lainnya.

Paramount Land, salah satu pengembang utama Kota Gading Serpong, mengelola kota seluas ±1.000 hektar ini secara profesional dan mengembangkan hunian, area komersial dan fasilitas rekreasi, berikut infrastruktur kota dan beragam fasilitas lainnya mulai dari fasilitas pendidikan berupa sekolah dan universitas, hotel, hingga rumah sakit. *Value* kota yang terus meningkat dapat dilihat dari laju pertumbuhan Kota Gading Serpong yang sangat pesat hingga 15% (YoY).

Berdasarkan riset yang aktual dan komprehensif, Paramount Land terus menghadirkan beragam produk properti sesuai minat dan kebutuhan masyarakat pada masanya. Hingga saat ini, terdapat lebih dari 40 kluster terhuni bagi masyarakat kelas menengah hingga atas, yang dilengkapi utilitas, infrastruktur dan fasilitas terbaik. *Matera Residences*, *Pasadena Grand Residences* dan *Menteng Grand*, adalah beberapa hunian eksklusif Paramount Land yang mendapatkan respons positif dari masyarakat.

Konektivitas dan aksesibilitas yang tinggi turut mendorong perkembangan kawasan komersial dan bisnis di Gading Serpong, di mana kota ini telah menjadi destinasi favorit masyarakat Tangerang Raya dan Jabodetabek. Paramount Land berperan besar dalam mengembangkan pusat kuliner dan bisnis, salah satunya area komersial di sisi selatan yang dijuluki *'The Most Vibrant Commercial'* di Gading Serpong, dengan lebih dari 250 bisnis yang tersebar dari *Maggiore*, *Sorrento*, *Pisa Grande*, *Mendrisio*, hingga sekitarnya. Paramount Land juga mengembangkan *Manhattan District*, commercial epicentrum terbesar di Tangerang Raya dengan luas 22 hektar.

Paramount Land mengembangkan Kota Gading Serpong sebagai *one-stop solution* dalam hal pemenuhan kebutuhan sehari-hari, mulai dari tinggal, bekerja, berbisnis, rekreasi hingga berinvestasi. Melalui Paramount Estate Management, Paramount Land juga mengelola, menata, merawat kota secara profesional dan berkesinambungan, serta melayani dan menjaga keharmonisan warga Gading Serpong dengan sekitarnya melalui beragam program unggulan. Hal ini merupakan wujud komitmen Paramount Land untuk terus bertumbuh bersama masyarakat, sejalan dengan tagline perusahaan, yaitu *'Building Homes and People with Heart'*



### BEST COMMERCIAL DEVELOPER (INDONESIA) 2023

DEVELOPER OF THE YEAR 2022 • TOP 10 DEVELOPERS 2022 • FAVOURITE HOUSING PROJECT 2022 • BEST ECO FRIENDLY HOUSING 2022  
BEST LOW RISE COMMERCIAL 2022 • BEST PREMIUM HOUSING PROJECT 2022 • BEST COMMERCIAL DEVELOPER 2023  
BEST HIGH END HOUSING DEVELOPMENT (GREATER JAKARTA) 2023 • THE MOST INNOVATIVE COMMERCIAL DEVELOPMENT 2023



**BOULEVARD UTAMA GADING SERPONG  
MENUJU BSD CITY**

# Manhattan District

## THE LARGEST BUSINESS EPICENTRUM @ GADING SERPONG

Manhattan District merupakan **The Largest Business Epicentrum in Gading Serpong** yang dibangun di kawasan seluas 22 hektar, yang terbagi menjadi 4 area yaitu **Lifestyle Hub, Festive Garden, Business Loft, dan Thematic Shophouses**, serta berada di lokasi strategis yang dikelilingi lebih dari 45 cluster terhuni dan dilalui lalu lintas yang ramai setiap harinya.



WEST ENTRANCE 2



WEST ENTRANCE 1



NORTH ENTRANCE 3



ALICANTE Village GADING SERPONG

WEST ENTRANCE 3



NORTH ENTRANCE 2



NORTH ENTRANCE 1



SOUTH ENTRANCE 1



HUDSON STUDIO LOFT

To JL. RAYA SERPONG / BSD CITY 3,6 Km

EAST ENTRANCE 3



AYUNTAMIENTO LANDMARK

MADISON GRANDE

ROW 24

SOUTH ENTRANCE 2



EAST ENTRANCE 2



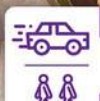
LEGEND:

CAR FLOW

PEOPLE FLOW

PEOPLE FLOW MAIN GATE

EAST ENTRANCE 1



# BOUNDLESS ACCESS RAISE UP YOUR BUSINESS

Kawasan komersial The Hudson hadir dengan kemudahan aksesibilitas baik bagi para pejalan kaki maupun kendaraan dari berbagai penjur. Dimanapun berada, semua ruang usaha begitu mudah dijangkau. Keberadaan Hudson Square sebagai salah satu lifestyle shopping mall di Manhattan District, menjadi crowd puller paling iconic untuk kawasan komersial The Hudson.



To BSD CITY VIA ANIVA 2 Km

ROW 30



# DISCOVER NEW SHOPPING EXPERIENCE

The Hudson merupakan *lifestyle commercial area* yang dibangun dengan konsep “*Discover New Shopping Experience*”. The Hudson menawarkan berbagai macam pengalaman terbaru untuk pengembangan bisnis *culinary, fashion*, hingga *entertainment* yang berlokasi sangat strategis dikawasan Manhattan District.

The Hudson akan menjadi destinasi wisata belanja paling *hype* di kawasan Gading Serpong dengan hadirnya konsep *Shopping Arcade* sepanjang 410 meter. Didukung oleh kehadiran **Hudson Square** sebagai salah satu *crowd puller* kawasan Manhattan District, maka The Hudson akan semakin prospektif untuk para pemilik usaha dan semakin menarik bagi para pengunjung yang ingin menikmati suasana berbeda dalam berbelanja.





ACCESS TO  
SHOPPING ARCADE

DOUBLE LAYER  
ALFRESCO



# NEWEST COMMERCIAL TYPE THE ARCADE

Kembangkan peluang usaha Anda dengan pengalaman terbaru di unit komersial tipe *arcade*. Dengan akses untuk kendaraan di bagian depan dan akses pejalan kaki yang sangat nyaman di bagian belakang (*Shopping Arcade*), menjadikan tipe *arcade* ini begitu prospektif untuk berbagai jenis usaha komersial Anda.

# SHOPPING ARCADE

Sisi belakang tipe *arcade* menjadi sangat produktif dengan kehadiran selasar berkonsep *Shopping Arcade*. Begitu nyaman dan aman bagi para pejalan kaki karena selasar dibuat ekstra lebar, bebas dari arus kendaraan dan terlindung dari terik matahari maupun hujan.



Magdalene

TaruNusa  
Rasa Otentik Nusantara

DRIVEWAY TO  
• BOULEVARD (ROW 30)  
• HUDSON STUDIO LOFT

DRIVEWAY TO  
• HUDSON SQUARE  
• MADISON GRANDE

WALKWAY TO  
HUDSON SQUARE



**GRAND DROP OFF POINT  
EAST ENTRANCE**

**PLENTIFUL PARKING SPACE**

**FRONT FACADE**



**REAR FACADE  
TO ARCADE**



**ALFRESCO BALCONY  
VIEW TO HUDSON BOULEVARD**



**ALFRESCO BALCONY  
VIEW TO ARCADE**



**WALKWAY WITH  
DAYLIGHT COVER**



FRONT FACADE

REAR FACADE

# MORE BUSINESS OPPORTUNITIES

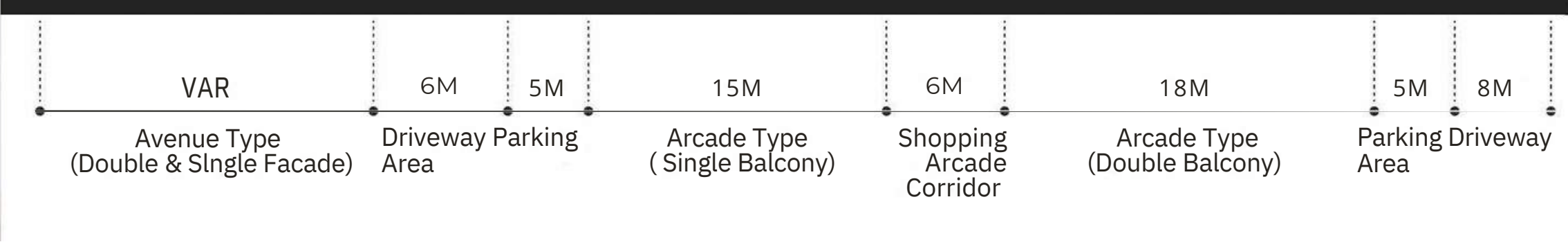
ALFRESCO ROOFTOP

ALFRESCO BALCONY

ALFRESCO TERRACE

WIDE COVERED WALKWAY

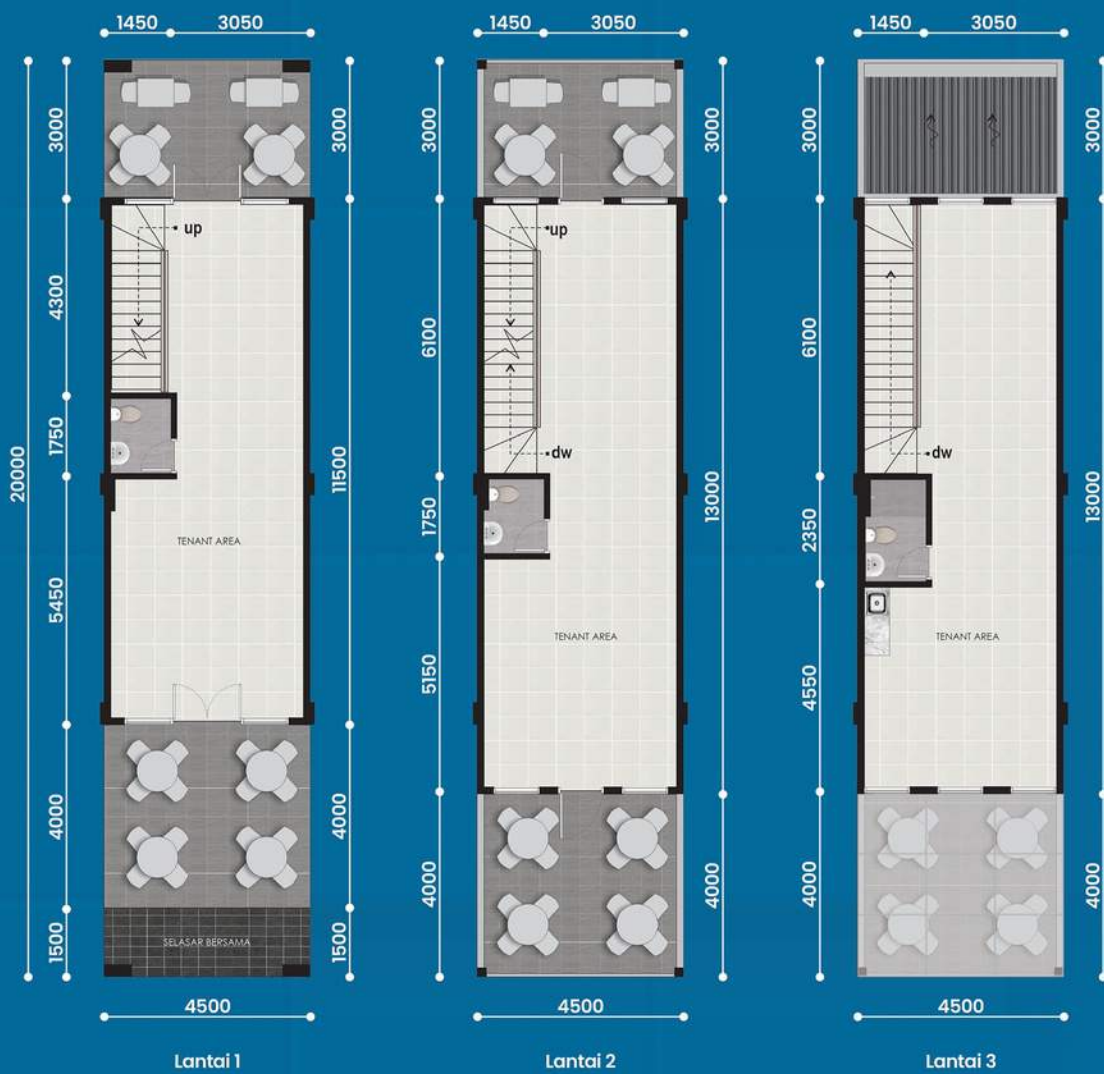
FUTURE ANCHOR TENANT



# ARCADE TYPE

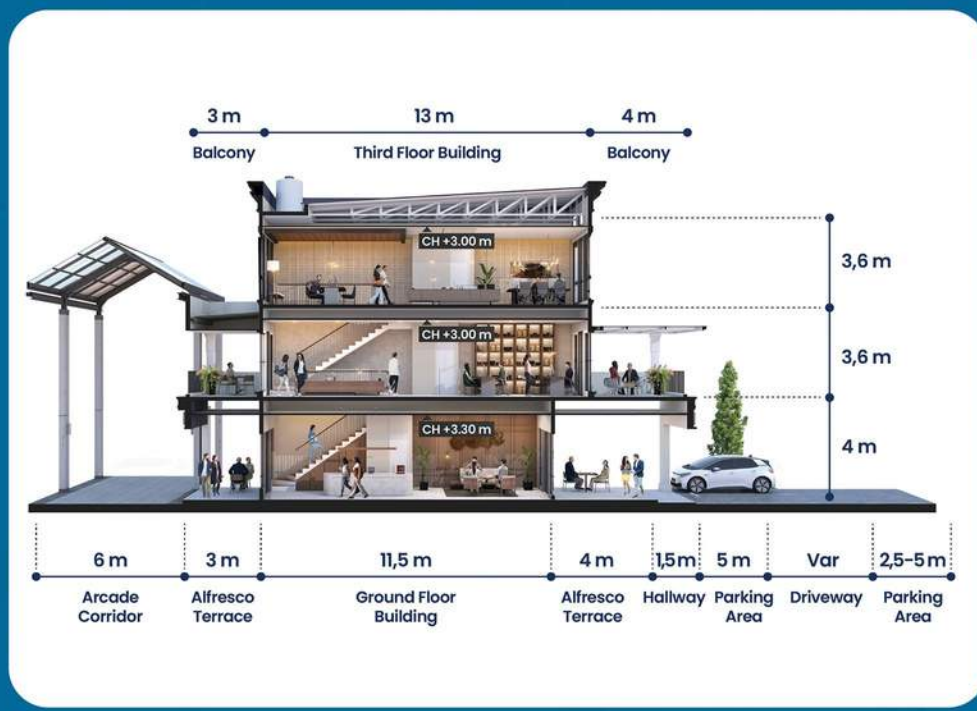


# DOUBLE BALCONY FACADE DESIGN



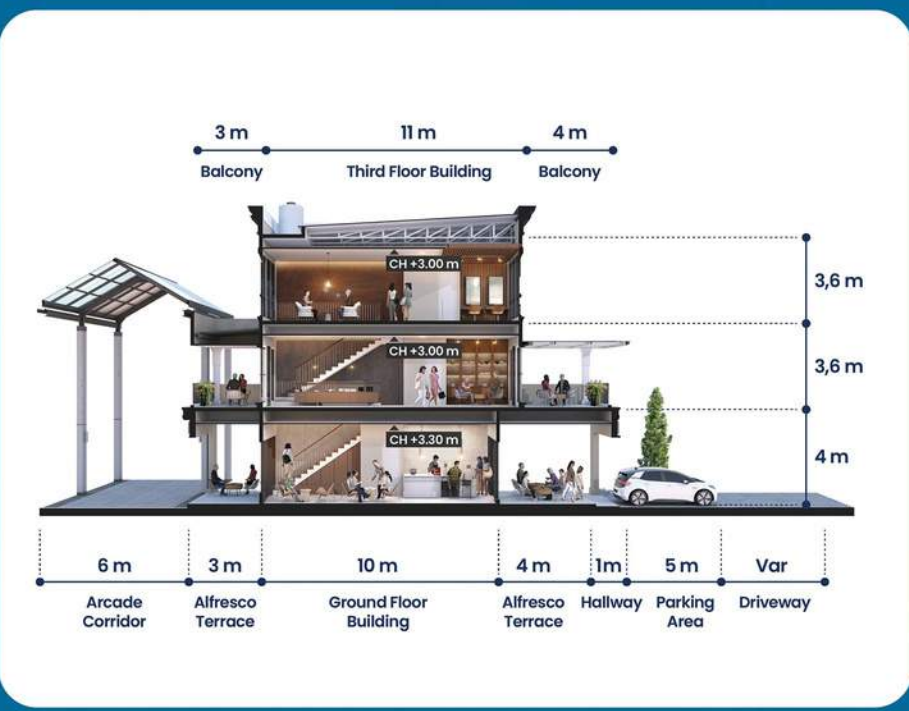
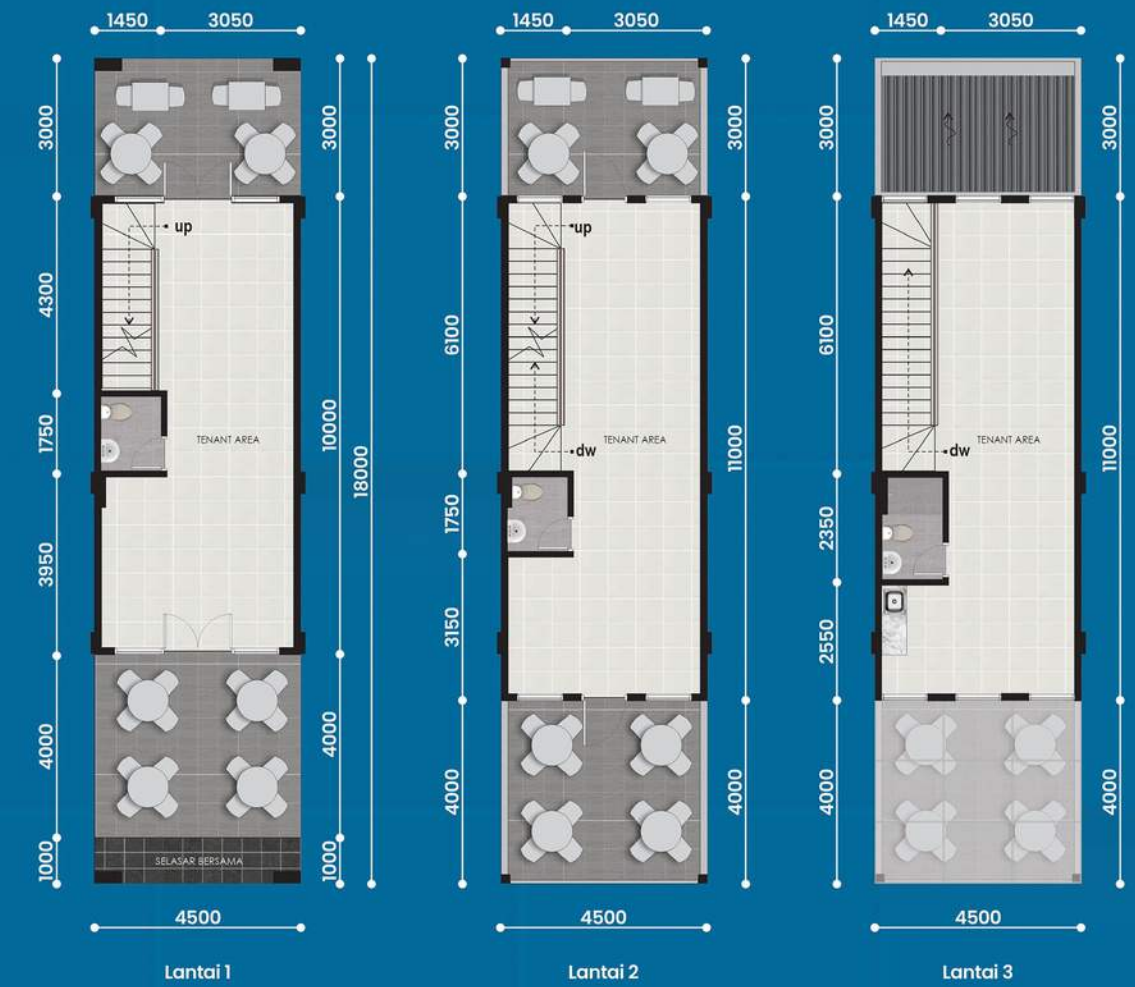
## TYPE A

**4,5 X 20 Meter**  
LT : 90 LB : 207



## TYPE B

**4,5 X 18 Meter**  
LT : 81 LB : 181



# SINGLE BALCONY FACADE DESIGN



# FRONT FACADE



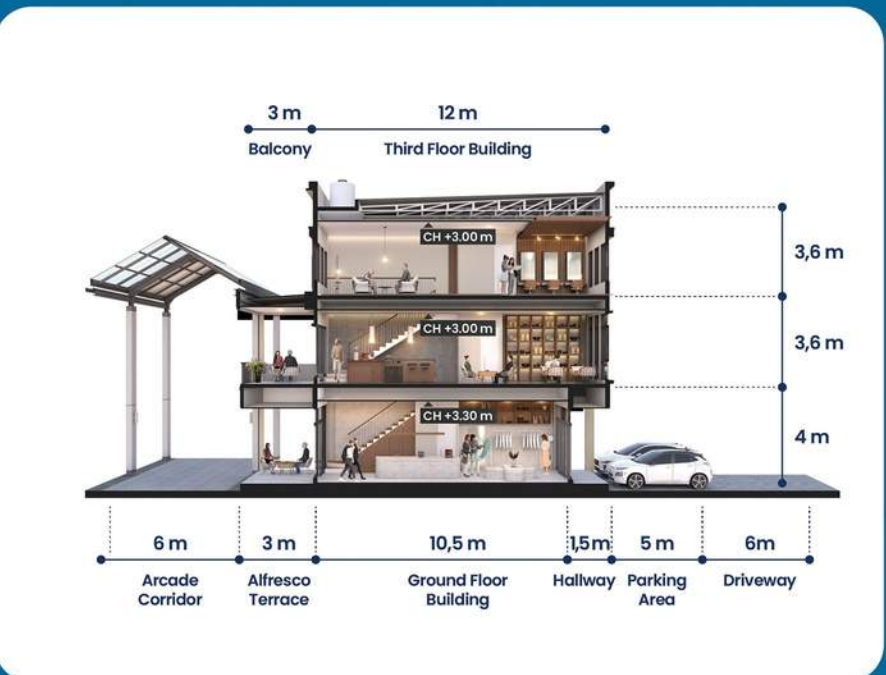
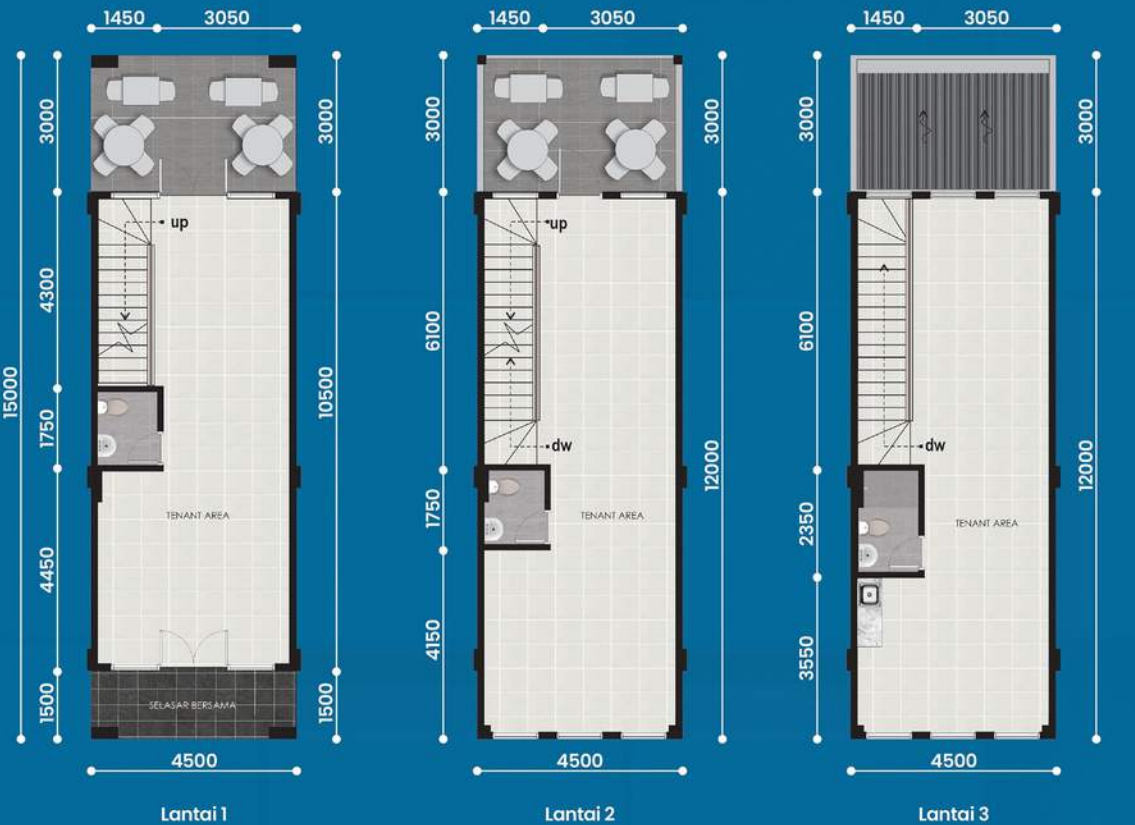
# REAR FACADE VIEW TO ARCADE



## TYPE C

### 4,5 X 15 Meter

LT : 67,5 LB : 177



# AVENUE TYPE



FRONT FACADE



ALFRESCO TERRACE

ALFRESCO ROOFTOP



REAR FACADE

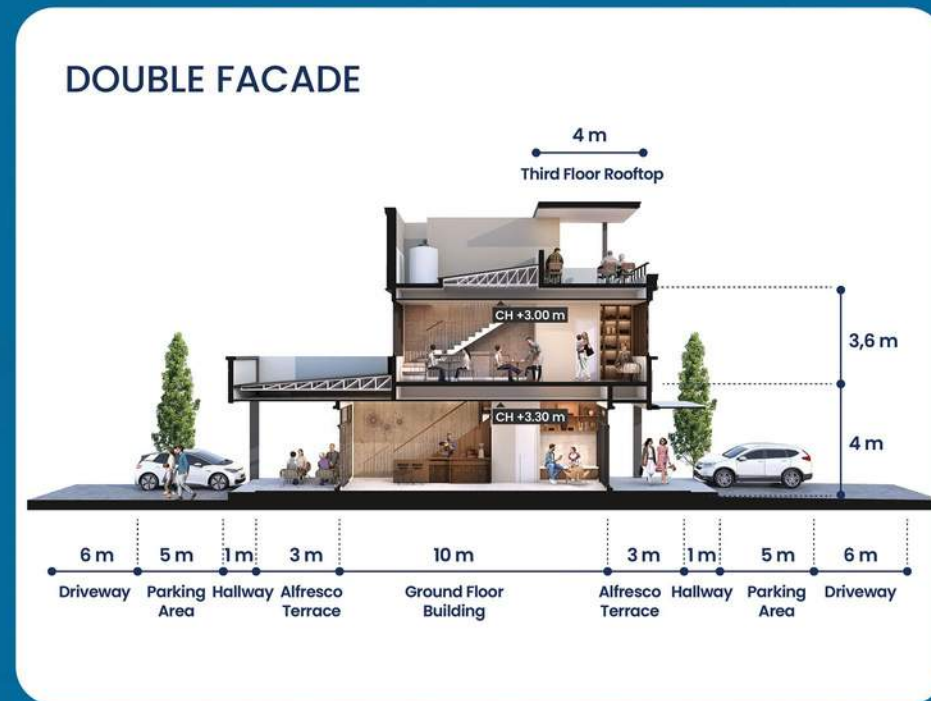
DRIVEWAY TO HUDSON STUDIO LOFT

**FACADE DESIGN**



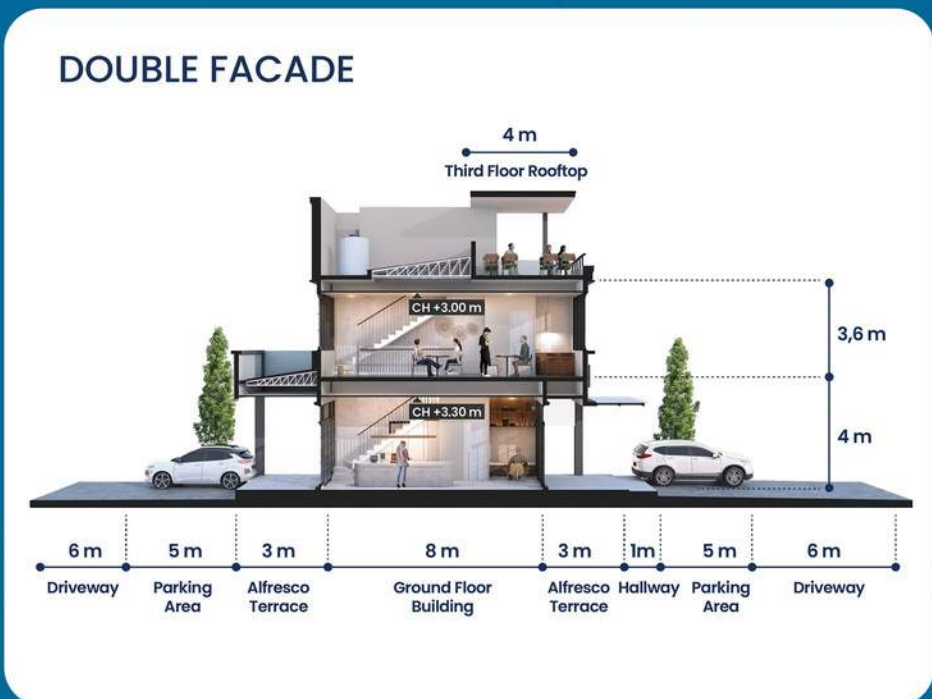
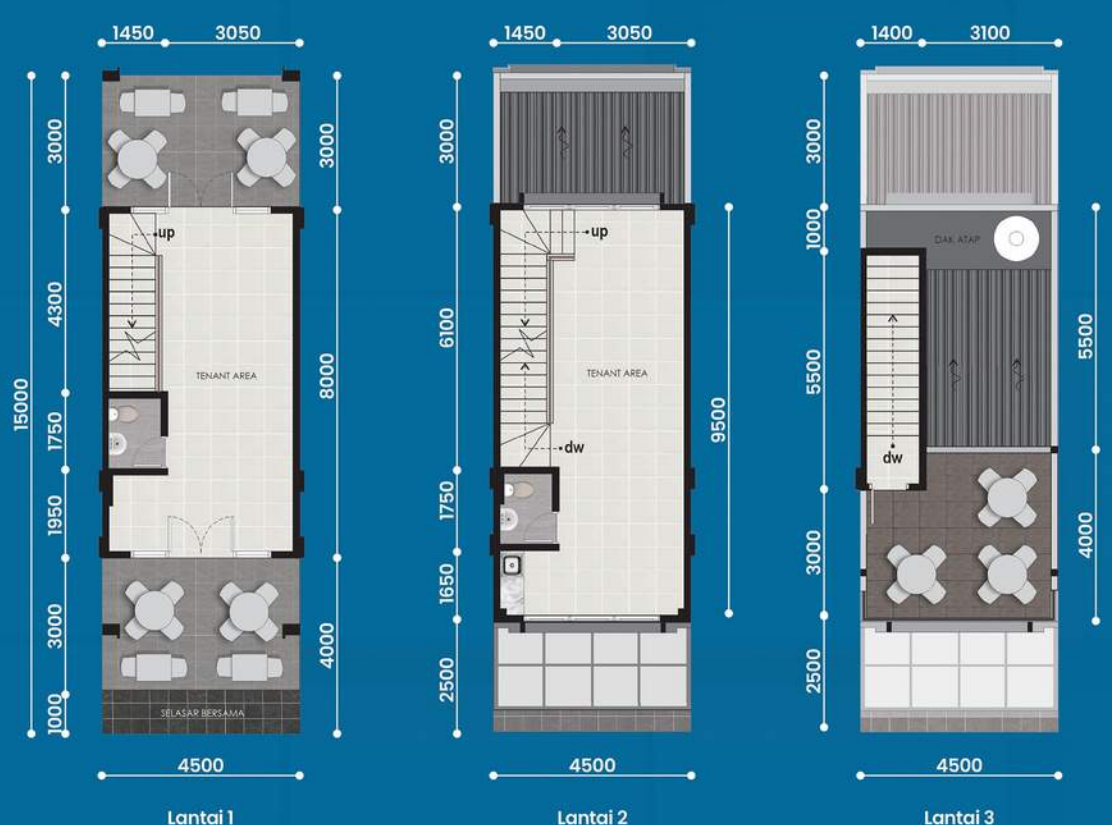
**TYPE A**

**4,5 X 18 Meter** LT : 81 LB : 120



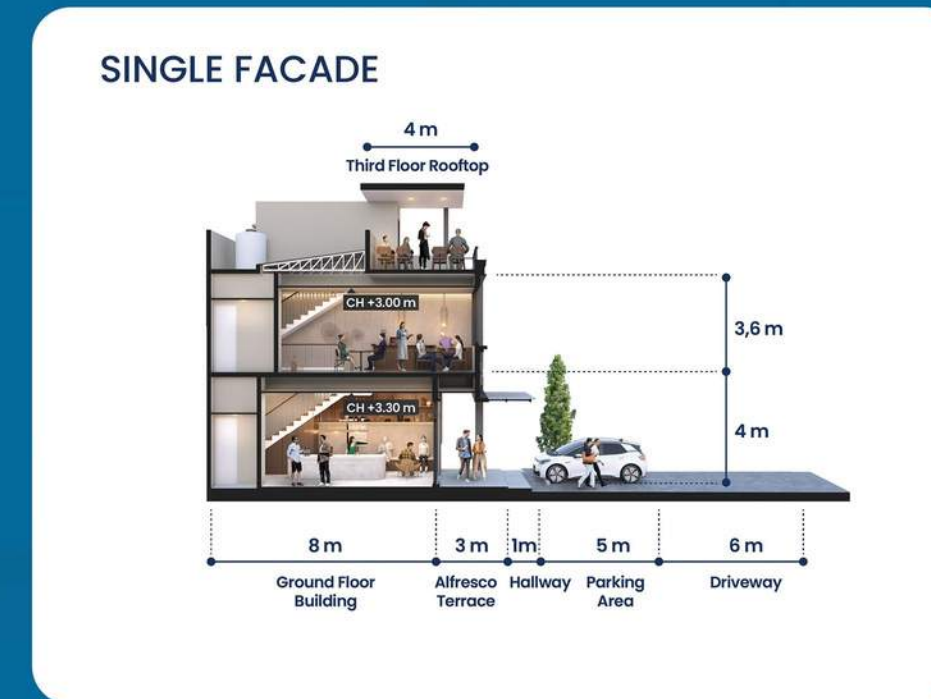
**TYPE B**

**4,5 X 15 Meter** LT : 67,5 LB : 109



**TYPE C**

**6,5 X 12 Meter** LT : 78 LB : 140

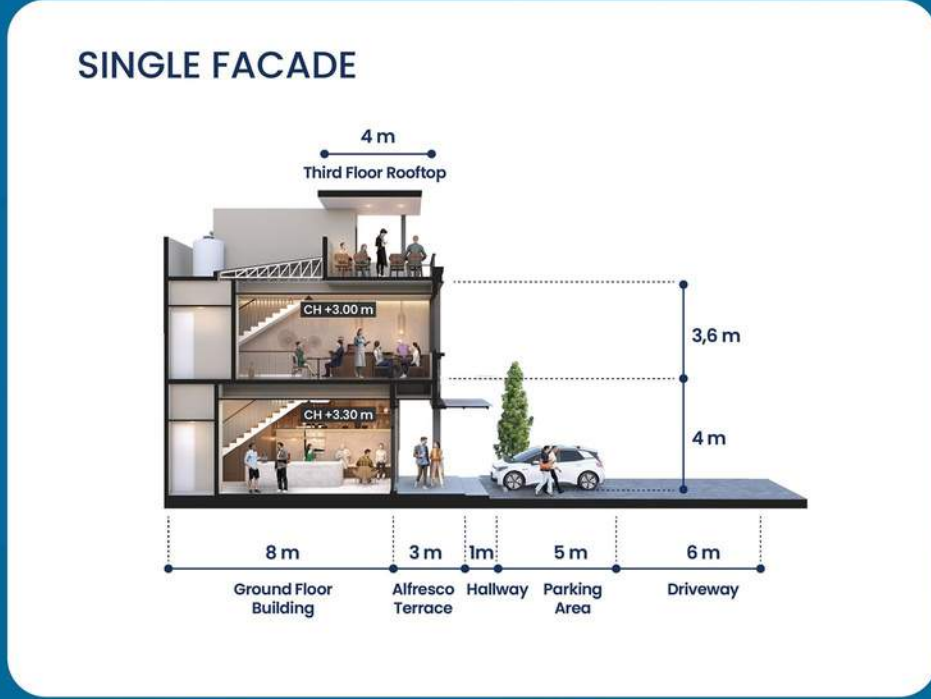




FACADE DESIGN



**TYPE D** 4,5 X 12 Meter LT : 54 LB : 102



- ARCADE TYPE**
- Type A 4,5 x 20 (Double Balcony)
  - Type B 4,5 x 18 (Double Balcony)
  - Type C 4,5 x 15 (Single Balcony)

- AVENUE TYPE**
- Type A 4,5 x 18 (Double Facade)
  - Type B 4,5 x 15 (Double Facade)
  - Type C 6,5 x 12 (Single Facade)
  - Type D 4,5 x 12 (Single Facade)
-



## TECHNICAL SPECIFICATION

• Pondasi	: Tiang pancang (Mini pile)	• Kanopi balkon belakang	: Kolom dan balok beton bertulang + atam metal + plafond gypsumboard
• Struktur kolom, balok, dak, sloof, ring balok, tangga	: Beton bertulang	• Kanopi rooftop (Avenue Type)	: Kolom dan balok beton bertulang + atap metal + plafond UPVC
• Rangka atap	: Rangka baja ringan (Zincalume)	• Kanopi arcade	: Kolom beton, balok, rangka atap baja WF + atap UPVC
• Penutup atap	: Atap metal (Zincalume) + aluminium foil	• Kanopi drop off	: Kolom beton, balok, rangka atap baja WF + atap metal + plafond UPVC
• Lantai utama	: Homogenous tile 60x60	• Lantai arcade	: Homogenous tile 60x60
• Lantai teras/Balkon/Rooftop	: Homogenous tile 60x60		
• Lantai KM/WC	: Keramik tile 30x30		
• Dinding KM/WC	: Keramik 30x60		
• Dinding dalam	: Bata ringan di plester + aci		
• Dinding luar	: Bata ringan di plester finish cat weather resistant acrylic emulsion paint		
• Sanitary	: Toto		
• Pintu/Jendela utama	: Kaca clear frame aluminium fin powder coating		
• Pintu/Jendela lainnya	: Kaca clear frame aluminium fin powder coating		
• Pintu KM/WC	: Panel dan kusen UPVC		
• Plafond dalam	: Gypsumboard		
• Plafond luar	: Gypsum water resistant		
• Railing tangga	: Besi hollow + besi plat + handrail kayu		
• Railing balkon	: Besi hollow + besi plat		
• Kanopi balkon depan	: Kolom dan balok beton bertulang + frame hollow + kaca laminate		

### SPECIAL FEATURES

IP CCTV



AIR CONDITIONER



## ORIENTATION MAP





# LMG LETS MOVE GROUP

---

Finding your new home, has never been easier

**THE LETS MOVE GROUP** Bellagio Boutique Mall O.L3-10, Mega Kuningan, DKI Jakarta - 12950

 [www.theletsmovegroup.com](http://www.theletsmovegroup.com)

 [@letsmovegroup](https://www.instagram.com/letsmovegroup)

 [Lets Move Group Indonesia](https://www.youtube.com/Lets Move Group Indonesia)

 [Lets Move Group Indonesia](https://www.facebook.com/Lets Move Group Indonesia)